

Невидимые
люки

ПРАЙС-ЛИСТ

Ревизионные напольные люки

модели «Лидер», «Практик» и «Оскар» с декорированной металлическим листом дверкой.

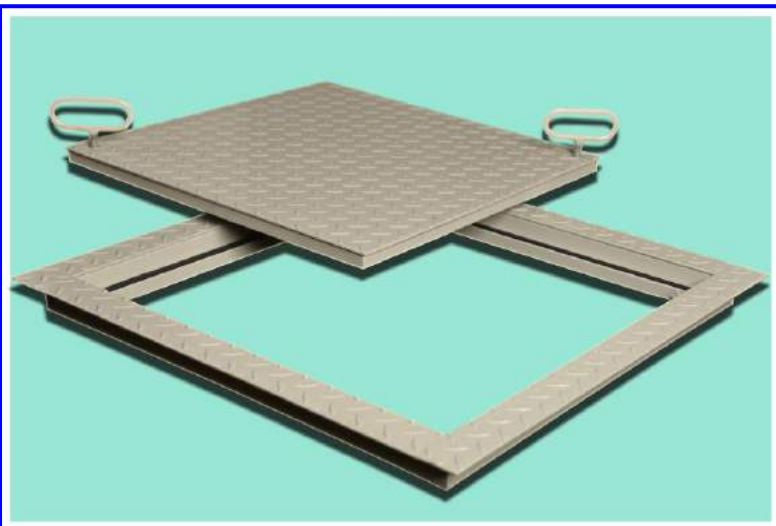
Напольные люки моделей «Лидер», «Практик» и «Оскар» могут быть изготовлены с дверкой, облицованной (декорированной) рифленным металлическим листом толщиной 4 мм.

Рифленный лист, представляет собой металлический лист с нанесенными на гладкой поверхности выступами / рифлями (располагающимися под определенным углом друг к другу), и обладает прекрасными противоскользящими свойствами.

Напольные люки данного типа представляет собой законченную конструкцию, которая уже готова к эксплуатации без дополнительных процессов заполнения и облицовки финишными материалами (керамической плиткой, керамогранитом и т.п.).

Обычно используются на промышленных объектах как внутри так и снаружи помещений для обеспечения доступа к шахтам, эксплуатационным каналам и т.д.

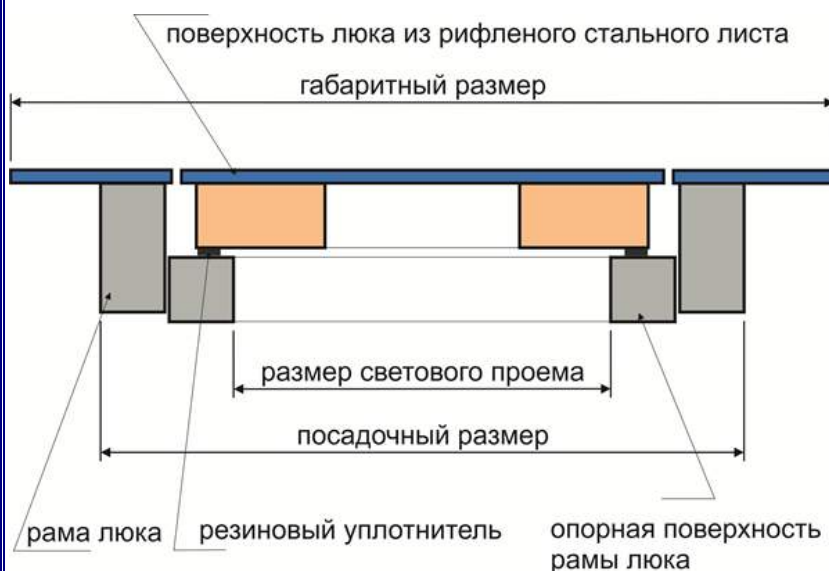
1. Люк модели «Лидер»



При заказе данной модели напольных люков **ВАЖНО** уточнить один из трех размеров :

- 1) Посадочный размер:
Размер А x Размер Б, мм.
- 2) Размер Светового проема: Размер А – 80 мм, Размер Б – 80 мм, мм.
- 3) Габаритный Размер люка: Размер А + 60 мм, Размер Б + 60 мм, мм. В основном данный размер используется для справок и не является определяющим размером для выбора люка.

Общая высота люка = 50 мм.
Рама люка выполнена из профильной трубы 20x40 мм.
Опорная поверхность рамы люка выполнена из профильной трубы 20x20 мм.



Все люки снабжены специальной подъемной ручкой / ручками и декоративной заглушкой/заглушками.

У люков с посадочным размером свыше 600x600 мм, крышка люка фиксируется в раме с помощью специальных болтов/фиксаторов.

Все люки снабжены резиновым уплотнителем.

2. Люк модели «Практик»



При заказе данной модели напольных люков **ВАЖНО** уточнить один из двух размеров :

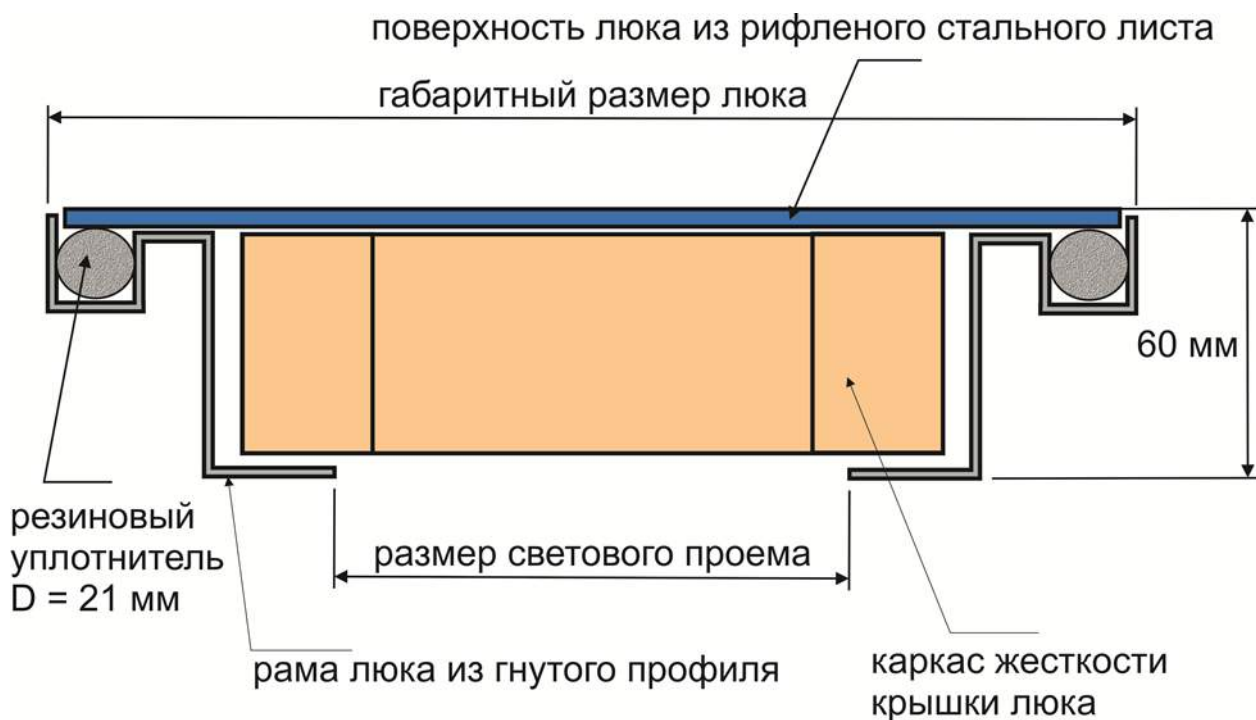
- 1) Размер светового проема: Размер А x Размер Б, мм.
- 2) Габаритные размеры люка: Размер А + 140 мм, Размер Б + 140 мм, мм.

Общая высота люков = 60 мм.

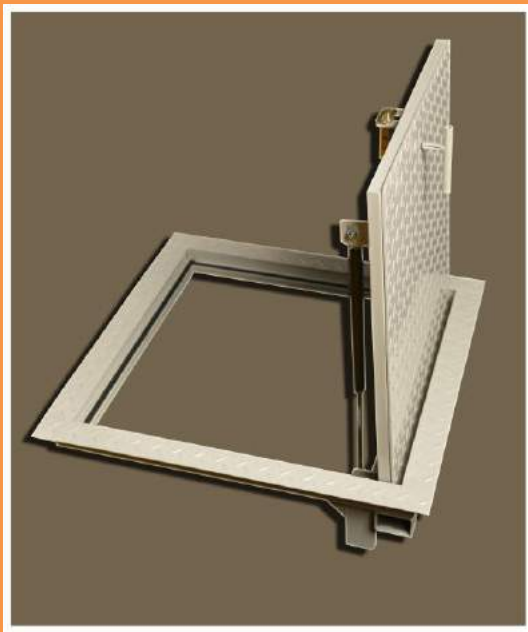
Рама люка выполнена из специального гнутого профиля из стали толщиной 2 мм.

Все люки снабжены специальными ручками-подъемниками и декоративными заглушками. Вне зависимости от размера светового проема, крышка люка фиксируется в раме люка с помощью болтов.

Все люки снабжены резиновым уплотнителем.



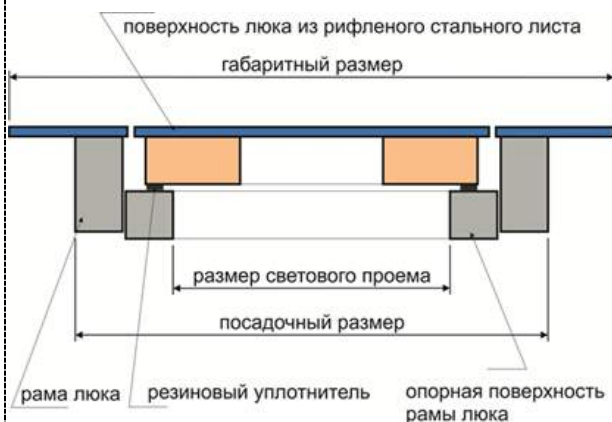
3. Люк модели «Оскар»



При заказе данной модели напольных люков **ВАЖНО** уточнять размеры отдельно как для стороны вдоль которой расположены газовые пружины (Сторона Б), так и для стороны вдоль которой расположена ось петель дверки люка (Сторона А). А именно:

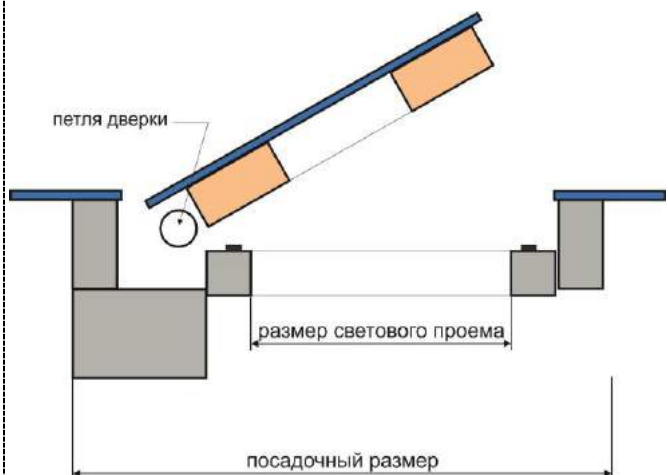
Для стороны А:

- 1) Посадочный размер: Размер А, мм.
 - 2) Размер Светового проема: Размер А – 80 мм.
 - 3) Габаритный Размер люка: Размер А + 60 мм.
- В основном данный размер используется для справок и не является определяющим размером для выбора люка.



Для стороны Б:

- 1) Посадочный размер: Размер Б, мм.
 - 2) Размер Светового проема: Размер Б – 80 мм (со стороны петли) – 40 мм (со стороны замка).
 - 3) Габаритный Размер люка: Размер Б + 60 мм.
- В основном данный размер используется для справок и не является определяющим размером для выбора люка.



Общая высота люков = 50 мм. Со стороны петель = 85 мм.
Рама люка выполнена из профильных труб 40x60 мм, 20x40 мм и 20x20 мм.
Все люки снабжены резиновым уплотнителем.

Стоимость люков модели «Лидер» (с поверхностью из рифленого стального листа).

Размеры, мм		Размер А (посадочный размер)									
		300	400	500	600	700	800	900	1000	1100	1200
Размер Б (посадочный размер)	300	3130	3204	3277	3364	3428	3546	4934	5029	5106	5189
	400	3204	3277	3364	3428	3546	4934	5029	5106	5189	5297
	500	3277	3364	3428	3546	4934	5029	5106	5189	5297	5377
	600	3364	3428	3546	4934	5029	5106	5189	5297	5377	5500
	700	3428	3546	4934	5029	5106	5189	5297	5377	5500	5566
	800	3546	4934	5029	5106	5189	5297	5377	5500	5566	7008
	900	4934	5029	5106	5189	5297	5377	5500	5566	7008	7090
	1000	5029	5106	5189	5297	5377	5500	5566	7008	7090	7172
	1200	5189	5297	5377	5500	5566	7008	7090	7172	7257	7376

Стоимость люков модели «Практик» (с поверхностью из рифленого стального листа).

Размеры, мм		Размер А (размер светового проема)						
		300	400	500	600	700	800	900
Размер Б (размер светового проема)	300	3542	4093	4568	5247	5724	6216	6692
	400	4093	4568	5247	5724	6216	6692	7052
	500	4568	5247	5724	6216	6692	7052	7667
	600	5247	5724	6216	6692	7052	7667	8146
	700	5724	6216	6692	7052	7667	8146	8701
	800	6216	6692	7052	7667	8146	8701	9268
	900	6692	7052	7667	8146	8701	9268	9642

Стоимость люков модели «Оскар» (с поверхностью из рифленого стального листа).

Размеры, мм		Размер А (посадочный размер)											
		500	600	700	800	900	1000	1100	1200	1300	1400	1500	1600
Размер Б (посадочный размер)	600	7054	7912	8022	8504	10514	10607	10850	10958	12340	12430	12480	13979
	700	7912	8022	8504	10514	10607	10850	10958	12340	12430	12480	13979	14137
	800	8022	8504	10514	10607	10850	10958	12340	12430	12480	13979	14137	14268
	900	8504	10514	10607	10850	10958	12340	12430	12480	13979	14137	14268	
	1000		10607	10850	10958	12340	12430	12480	13979	14137	14268	14369	
	1100		10850	10958	12340	12430	12480	13979	14137	14268	14369		
	1200		10958	12340	12430	12480	13979	14137	14268	14369			

В таблице представлена стоимость люков одностворчатых конструкций.

По согласованию со специалистами производителя люков, возможно изготовление многостворчатых конструкций люков.